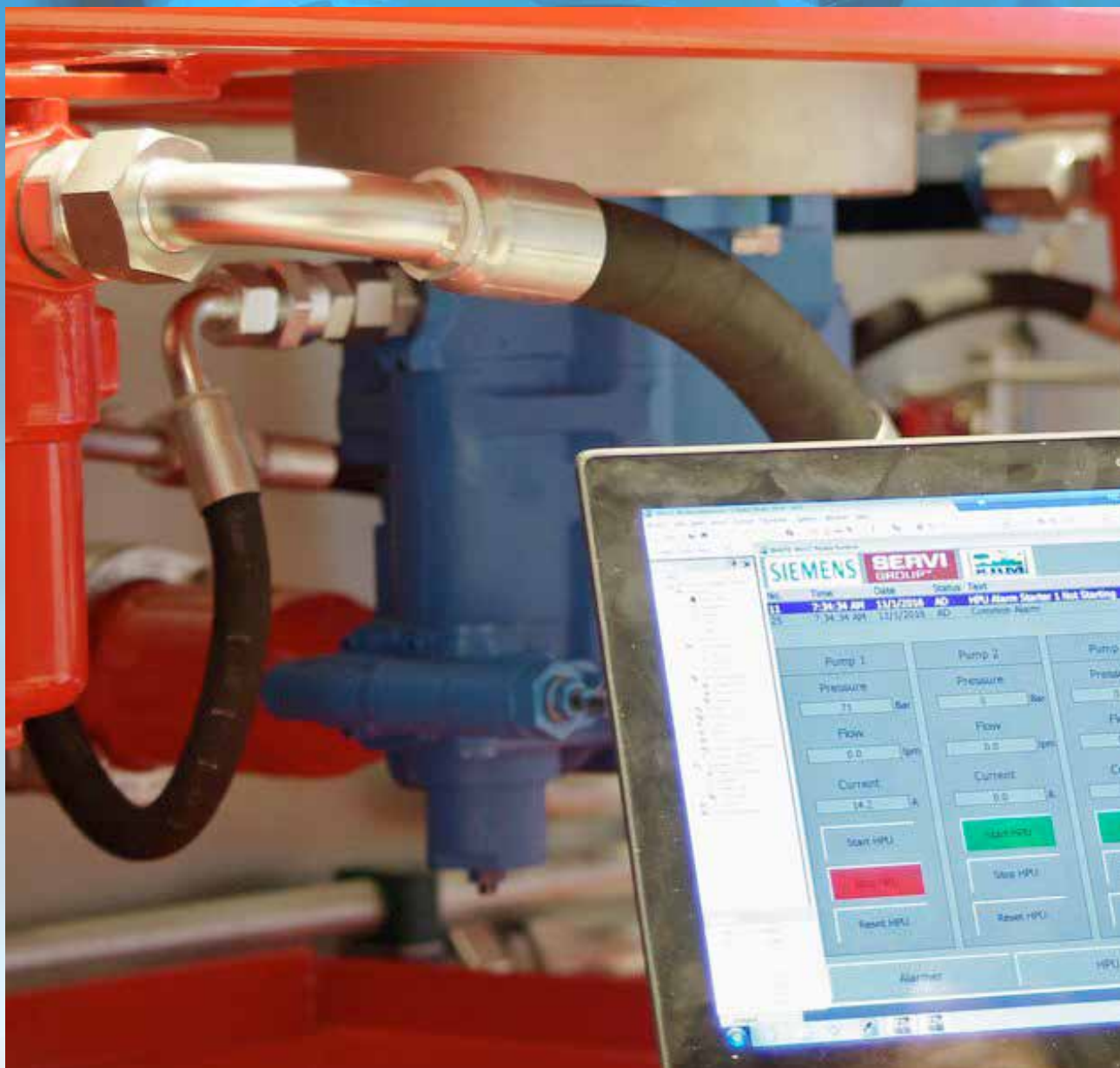


PLS – Kontroll- og styresystemer

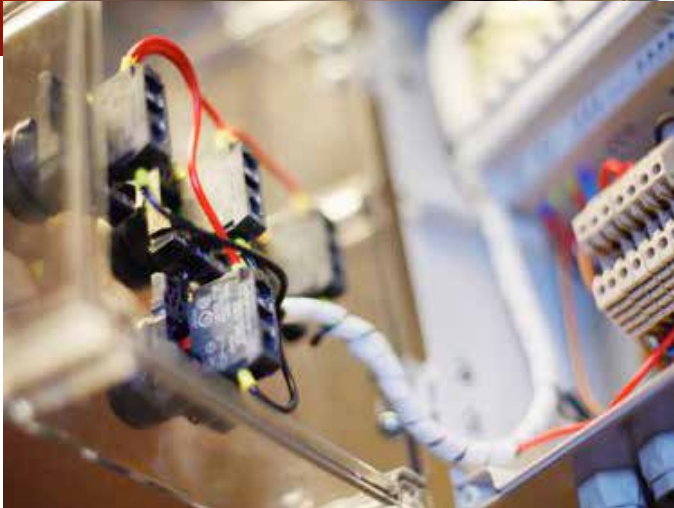
i samarbeid med Siemens.



KRM AS – Skandinavias største og mest moderne kurs- og kompetansesenter for roterende maskineri og hydraulisk utstyr



I samarbeid med
SIEMENS



Kurs nr. 1750 PLS – Kontroll- og styresystemer.

Dette kurset er for deg som skal lære om PLS og hvordan du kan drifte og overvåke styresystemer med PLS. PLS-systemet som benyttes på kurset er basert på Siemens PLS S7.

PLS-opplæringen vil være generell og uavhengig av PLS-leverandør. Etter kurset vil du ha god kunnskap om grunnprinsippene til et anlegg styrt av PLS. Du vil være i stand til å feilsøke med PLS software og multimeter, rette feil og bytte komponenter som inngår i et styresystem.

KURSPROGRAM:

PLS grunnprinsipper

- Systemoversikt over styresystemer med SIMATIC S7.
- Lære å benytte Step7 software.
- Lage et enkelt program som kontrollerer en prosess.
- Oppsett og montasje av PLS-systemet.
- Adressering og oppkopling av sensorer og aktuatorer (innganger og utganger).
- Oppstart av PLS-systemet.
- Overordnede og underordnede systemer med andre PLSer.
- Lære å ta sikkerhetskopier og dokumentere software.
- Kommunikasjon, BUS-systemer.
- Oppgaver og praktiske øvelser på PLS-utstyr.

Feilsøking og overvåking av styresystemer med PLS

- Grunnleggende feilsøking på et anlegg med PLS.
- Lære å lese kretsskjemaer med PLS.
- Overvåking og logging av komponenter i et anlegg.

- Lære å bruke multimeter til å feilsøke på elektriske kretser.
- Oppgaver og praktiske øvelser på anlegg.

Avsluttende prøve med kursbevis. Det avholdes en avsluttende prøve som vurderes til bestått/ikke bestått.

Kurs 1750 PLS:

Dato/tid: Se "Kurskalender" på www.krm.no.

Varighet: 5 dager, fra mandag kl. 12.00 til fredag kl. 11.00.

Sted: KRMs kurssenter på Geilo.

Kursavgift: Kr 14.900,-.

Hotell kommer i tillegg og betales ved avreise.

Instruktører: Tore Sørli og Sondre Goberg.

Passer for: Alle som trenger opplæring i drift og vedlikehold av styresystemer basert på PLS.

Forkunnskaper: Ingen.

I samarbeid med

SIEMENS

Påmelding, hotell og transport

Kurspåmelding

Klikk deg inn på www.krm.no og **Kurskalender**. Her velger du kursdato og du kommer rett til påmeldingsskjemaet. Du kan også sende en e-post; krm@krm.no – eller ringe oss på 67 90 40 00.

Avbestilling

Kursavgiften belastes i sin helhet ved avbestilling senere enn 14 dager før kursstart.

KRMs kurssenter på Geilo

KRMs kurssenter er totalt på ca. 2400 m² hvorav 1600 m² av arealet består av nyoppussede, lyse og trivelige lokaler. Her har vi et stort verksteds-/laboratorieområde som huser det siste innen hydraulisk/teknisk undervisningsutstyr.

Kurshotellet – Bardøla Høyfjellshotell

Bardøla Høyfjellshotell på Geilo er spesielt utvalgt for å gi deltagerne maksimalt faglig utbytte, kombinert med gode muligheter for sosialt og faglig samvær på fritiden. Dette hotellet er velkjent for de aller fleste, her opplever du komfortable

værelser, god mat og personlig service. I tillegg får du tilgang på alt fra spa, trimrom og basseng – til mangfoldige utendørsaktiviteter "etter skoletid" – sommer som vinter. Hotellet ligger bare 5 minutters gange fra KRMs kurs- og kompetansesenter.

Reise til Geilo

Geilo er en stasjon på Bergensbanen, og våre kurs er tilpasset ankomst og avgangstider med tog.

Flybuss fra Gardermoen til Hønefoss mandag morgen korresponderer med tog videre til Geilo, så med tidlige fly fra Sør-Norge kan du rekke kursstart.

Flere reisetips og lenker finner du på våre hjemmesider www.krm.no under menyvalget **KRM kurssenter**.

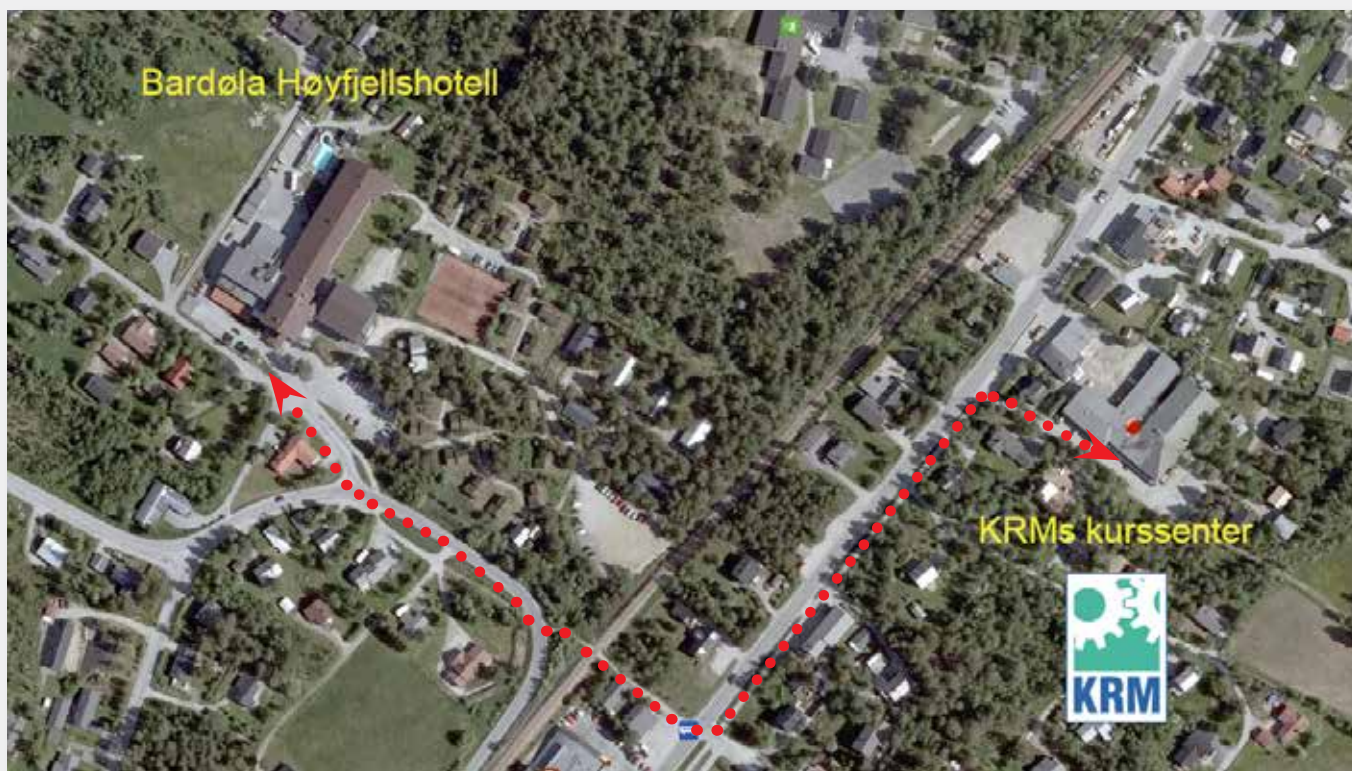


KRM AS
Administrasjon
Odins vei 10
1472 Fjellhamar
Telefon: 67 90 40 00
E-post: krm@krm.no
www.krm.no

KRM Kurscenter
Lundvegen 2c
3580 Geilo
Telefon: 67 90 40 00
E-post: krm@krm.no
www.krm.no



KRMs kurssenter på Geilo



KRMs kurssenter ligger sentralt på Geilo og bare ca. 5 minutters gange fra vårt kurshotell: Bardøla Høyfjellshotell.